



DO THE JOB RIGHT.®

Artikkel

# FORSEGLER FOR BENSINTANK INSTRUKS

For bruk med sett #10165Z og #10166Z



**EASTWOOD GAS TANK SEALER** herdet belegg er ugjennomtrengelig for de fleste moderne bil-, motorsykel- og marinedrivstoff, inkludert bensin med opptil 15 % etanol, samt diesel. Fungerer like bra på 2-takts drivstoffblandinger. Den tykkere formelen fyller lekkende sømmer og mange rusthull opp til 1/16" [1,5 mm]. Større hull må fylles med #10207Z Lab Metal eller #10021Z Metal to Metal fyllstoff.

## INNHOOLD

- (1) Vask av metall
- (1) Rask etsing rustfjerner  
bensintankforsegler -
  - (1) halvliter i motorsykelsett (10166Z)
  - (2) halvlitere i bilsett (10165Z)

## NØDVENDIGE ELEMENTER

- Muriatsyre
- 64 oz. av aceton
- 2 liter varmt vann
- Bøtte
- Vernehansker og øyevern
- 1 lb. boks med natron



Bilsett (10165Z) vist

## ANTALL KREVES

For små tanker (1 til 5 liter), bruk en halvliter (16 fl. oz.) Eastwood bensintank forsegler. For større tanker, bruk 2 halvliter per 20 liter tankkapasitet. Hvis tanken inneholder ledeplater, må du huske å ta hensyn til økningen i overflateareal. Ikke belegg tanken hvis tank-, forsegler- eller romtemperaturen er under 60°F.

### ⚠ NOTICE

Hvis du bruker i en aluminiumstank, utelat trinn 4, muriatsyre.  
Hvis du bruker på en glassfibertank, må du ikke bruke den hvis glassmatter er utsatt.

### ⚠ CAUTION

Bruk utendørs med mye ventilasjon.  
Bruk passende øyevern, tunge kjemikaliebestandige hansker og verneklær.  
IKKE pust inn røyk.

# SIKKERHETSINFORMASJON

Følgende forklaringer vises i denne håndboken, på etiketten og på all annen informasjon som følger med dette produktet:

## **⚠ DANGER**

FARE indikerer en farlig situasjon som, hvis den ikke unngås, vil føre til død eller alvorlig personskade.

## **⚠ WARNING**

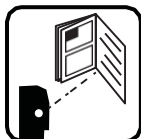
ADVARSEL indikerer en farlig situasjon som, hvis den ikke unngås, kan føre til død eller alvorlig personskade.

## **⚠ CAUTION**

FORSIKTIG brukt med sikkerhetsvarselsymbolet, indikerer en farlig situasjon som, hvis den ikke unngås, kan føre til mindre eller moderat skade.

## **⚠ NOTICE**

MERKNAD brukes til å adressere praksis som ikke er relatert til personskade.



### **⚠ LES INSTRUKSJONER**

- Les og forstå denne håndboken grundig før bruk.
- Lagre for fremtidig referanse.



### **⚠ CAUTION HELSEFARE**

- Bruk passende ANSI-godkjent øyevern for å unngå muligheten for at produktet spruter inn i øynene.
- Bruk beskyttende, kjemikaliebestandige hansker. Engangshansker av nitril eller lateks er akseptable.
- Unngå å puste inn damp produsert av Eastwood Gas Tank Sealer. Bruk alltid passende NIOSH-godkjent åndedrettsvern og bruk i et godt ventilert område.



### **⚠ CAUTION BRANN- OG EKSPLOSJONSFARE**

- Ikke bruk i nærheten av gnister, åpen ild eller andre potensielle antennelseskilder.
- Bruk i et godt ventilert område.



### **⚠ NOTICE**

- Overflødig muriatsyre, aceton og Eastwood Gas Tank Sealer er forurensende materialer og må kastes i samsvar med lokale forskrifter.

# OVERFLATEBEHANDLING

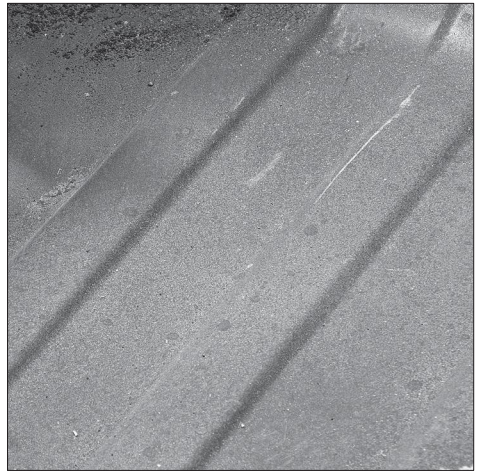
## **⚠ CAUTION**

**Overflatebehandlingsløsninger og forseglere vil skade malingen. Tanken må være helt tørr og fri for vann før forsegling påføres. Les og forstå alle instruksjonene før bruk.**

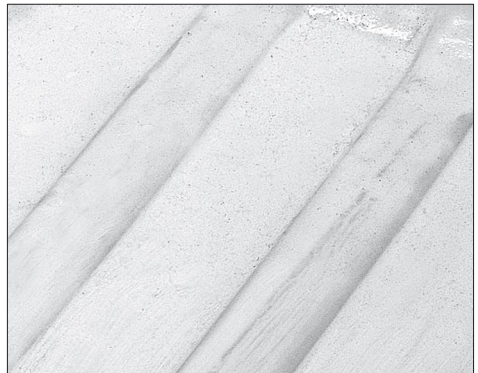
1. Les alle instruksjoner og planlegg arbeidet slik at hele prosessen fullføres i én økt. Ikke la tanken tørke mellom øktene – gå fra ett trinn til et annet til du er ferdig. Tøm og fjern tanken fra kjøretøyet. Vask tanken med varmt såpevann og skyll grundig med vann fra rennende hageslange. Fjern ventiler, sendeenheter, petcocks og interne filtre. Stopp alle åpninger unntatt påfyllingstuten.
2. Bland hele innholdet i Metal Wash (#10120) med 2 liter varmt vann i en ren bøtte.
3. Hell innholdet i tanken og "skvulp" rundt. La det sitte i 5 minutter på hver overflate. "Slosh" rundt igjen til all drivstofflakk er fjernet, og hell deretter ut innholdet. Skyll grundig med vann fra rennende hageslange. På dette stadiet skal tanken være fri for all drivstofflakk. Det kan være områder med rent bart metall og rust, men all lakk vil bli fjernet. Hvis det er lakk igjen, gjenta Metal Wash-skvettet til alle spor av lakk er borte.
4. Følg riktige håndteringsinstruksjoner på etiketten til muriatsyre, bruk øyevern, tunge gummihansker og arbeid utendørs. Tilsett ca 3 oz. av muriatsyre til 60 oz. vann for å lage omtrent 1/2 gallon 20:1 vann-til-muriatsyre-løsning.  
**IKKE TILSETT UFORTYNNET MURIATSYRE I TANKEN!**
5. "Slosh" 1/2-gallon fortynnet muriatsyre rundt på alle indre overflater for å fjerne korrosjon fullstendig – til overflaten har et jevnt grått utseende (ca. 5-10 minutter). Sørg for at minst én åpning forblir uten lokk for å la trykket slippe ut. Hvis rust gjenstår, gjenta den fortynnede Muriatic-skvetten til all rust er borte.  
**NOTAT:** Å legge til brukt maskinvare i tanken (store muttere, bolter, kjedeseksjoner osv.) er svært nyttig for å slå løs flassende rust under "skvulpende" -prosessen.
6. Hell innholdet i en plastbeholder og nøytraliser ved å tilsette natron sakte til brusingen stopper. Kast i henhold til lokale lover. Skyll tanken grundig, fyll og tøm tanken helt 2 ganger med vann fra en rennende hageslange. Det er normalt at det vises litt blitsrust på denne overflaten. Dette vil enkelt bli fjernet i neste trinn.
7. Hell hele innholdet i Fast Etch-flasken i tanken og roter sakte for å la den komme i kontakt med alle overflater til det er et jevnt grått utseende. Hell ut innholdet i originalbeholderen og kast i henhold til lokale lover eller spar til fremtidige rustfjerningsprosjekter.
8. Mens tankinteriøret fortsatt er vått fra Fast Etch, hell i 1 liter aceton (tilgjengelig i jernvare- og byggevarebutikker). Tanken skal ha et jevnt grått utseende. Inspiser nøye alle tankområder for å sikre at det ikke er rust igjen.
9. "Slosh" aceton rundt på alle indre overflater, og hell deretter innholdet i originalbeholderen. Gjenta trinn 8 igjen med fersk aceton. Kast brukt aceton i samsvar med lokale lover.

10. Rist Gas Tank Sealer-beholderen godt før bruk. Hold beholderen tett lukket når den ikke er i bruk. Stopp alle tankutløp unntatt påfyllingstut.
11. Hell Eastwood Gas Tank Sealer i tanken, lukk fyllingshalsen midlertidig og belegg hele den indre overflaten ved å sakte rotere tanken i alle retninger. Når alle overflater er fullstendig belagt, bør det være et sjenerøst overskudd igjen. La tanken stå i 8-10 minutter med påfyllingshalsen eller sendeenheten åpen, lukk deretter åpningene og roter tanken sakte slik at overflødig kan belegge alle overflater. La tanken stå i ytterligere 8 til 10 minutter med påfyllingshalsen eller sendeenheten åpen, men denne gangen på en annen side. Gjenta dette til tanken har ønsket ugjennomsiktig hvitt belegg. Ikke la belegget renne til ett område og tørke. Tøm av overflødig. La overflødig tørke og kast herdet materiale i henhold til lokale lover.

12. Tvungen ventilasjon er viktig for å forhindre at sealer renner tilbake og sølepytt, og for grundig tørking. Fjern alle stopp og sett inn en kompressorluftledning, med trykk satt til 1-5 psi (hold luftledningen 2" eller mer vekk fra den belagte overflaten for å forhindre tynningsbelegg). Tanken skal være helt tørr innen 48 timer ved 60 ° F eller varmere. Herdet belegg skal være litt gummiaktig uten lukt før du fyller tanken med gass.



**Etter fullføring av trinn 6, bør tankens interiør i utgangspunktet være rent med kanskje litt flashrust.**



**Riktig belagt tank skal ha et jevnt hvitt belegg av sealer fri for sølepytter.**

# RYDDE OPP

Bruk metyletylketon eller aceton. Vær forsiktig da disse materialene er brannfarlige og kan skade lakken.

## LAGRING & HÅNDTERING

- Oppbevar beholderen ved 70 ° F eller kjøligere i maksimalt 3 års holdbarhet.
- Høye temperaturer og eksponering for sollys reduserer normal lagringstid.
- Produktet skal kastes hvis sealeren blir misfarget.
- Lavere temperaturer øker viskositeten midlertidig.

### INNEHOLDER METYLETYLKETON – BRUK MED TILSTREKKELIG VENTILASJON

Unngå kontakt med øynene; Holdes mot varme, gnister eller flammer. Ikke røyk. Slukk alle flammer og pilotlys. Slå av ovner, varmeovner, elektriske motorer og alle andre antennelseskilder under bruk og til alle damper er borte. Unngå langvarig kontakt med huden eller langvarig pust av damp.

## FØRSTEHJELP

Ved øyekontakt, skyll grundig med vann. Hvis irritasjonen vedvarer, kontakt lege. Hvis det er svalet, fremkall ikke oppkast. Oppsøk lege umiddelbart. Hvis oppkast oppstår spontant, hold offerets hode under hoftene for å forhindre at han puster oppkastet inn i lungene.

## FULLFØR TANKEN DIN MED EASTWOOD TANK TONE®

Dette belegget inneholder sink for å beskytte bensintanken mot rust og gjenskaper utseendet til den originale finishen mange bensintanker har fra fabrikk. Fungerer godt over mindre overflaterust og hjelper til med å stoppe spredningen. To bokser kreves for den gjennomsnittlige tanken. Ingen primer kreves.

**10030Z** Eastwood Tank Tone metallisk belegg



# NOTATER

---

---

---

---

---

---

---

---

---

---

---

---

---

---

---

---

---

---

---

---

---

---

---

---

---

---

---

---

---

---

.....

**Hvis du har spørsmål om bruken av dette produktet, vennligst kontakt**

Eastwood Technical Assistance Service Department: 800.343.9353 >> e-post: [tech@eastwood.com](mailto:tech@eastwood.com) PDF-

versjon av denne håndboken er tilgjengelig på [eastwood.com](http://eastwood.com)

Eastwood Company 263 Shoemaker Road, Pottstown, PA 19464, USA 800.343.9353

[eastwood.com](http://eastwood.com)